



MINISTÈRE  
DE LA TRANSITION  
ÉCOLOGIQUE

Liberté  
Égalité  
Fraternité

# Conjoncture énergétique Juin 2020

## Consommation et production d'énergie primaire, indépendance énergétique et émissions de CO<sub>2</sub>

(séries brutes)

En milliers de tep

Énergie primaire	Juin 2020		
	Quantité	Évolution (%) M/M-12	Part en %
<b>Production nationale d'énergie primaire</b>	<b>6 843</b>	<b>-21,2</b>	<b>100,0</b>
dont : - pétrole	51	0,2	0,7
- nucléaire (brut)	5 914	-24,6	86,4
- hydraulique, éolien et photovoltaïque (brut)	864	10,4	12,6
<b>Consommation d'énergie primaire réelle (1)</b>	<b>13 917</b>	<b>-17,0</b>	<b>100,0</b>
dont : - charbon	293	-38,6	2,1
- pétrole	5 474	-18,1	39,3
- gaz naturel	1 658	4,6	11,9
- nucléaire et EnR électriques (2)	6 492	-19,0	46,6

<b>Taux d'indépendance énergétique (3)</b>	<b>49,2%</b>	<b>-2,7</b>
<b>Émissions de CO<sub>2</sub> dues à l'énergie (milliers de t CO<sub>2</sub>)</b>	<b>19 525</b>	<b>-16,1</b>

(1) Hors énergies renouvelables thermiques et déchets. Le nucléaire est comptabilisé en équivalent primaire à la production (chaleur dégagée par la réaction nucléaire, puis convertie en électricité).

(2) Nucléaire, hydraulique, éolien et photovoltaïque.

(3) La variation du taux d'indépendance énergétique est indiquée en points.

**Note** : la source de données pour les productions électriques renouvelables ayant changé, l'évolution annuelle de celles-ci doit être lue avec précaution ce mois-ci.

**Source** : calcul SDES, d'après les données mensuelles disponibles par énergie

## Évolution mensuelle de la consommation d'énergie primaire

(séries CVS-CVC-CJO)

En %

	M/M-1	M-1/M-2	M-2/M-3	M/M-12 (6)
<b>Consommation d'énergie primaire (4)</b>	<b>-0,3</b>	<b>8,3</b>	<b>-8,1</b>	<b>-18,8</b>
dont : - charbon	-9,3	14,2	-16,6	-41,9
- pétrole	-0,7	30,9	-24,6	-21,6
- gaz naturel	11,7	5,6	0,7	4,6
- nucléaire et EnR électriques (5)	-3,8	-2,8	0,9	-19,5

(4) Énergie primaire mesurée en tep.

(5) Nucléaire, hydraulique, éolien et photovoltaïque.

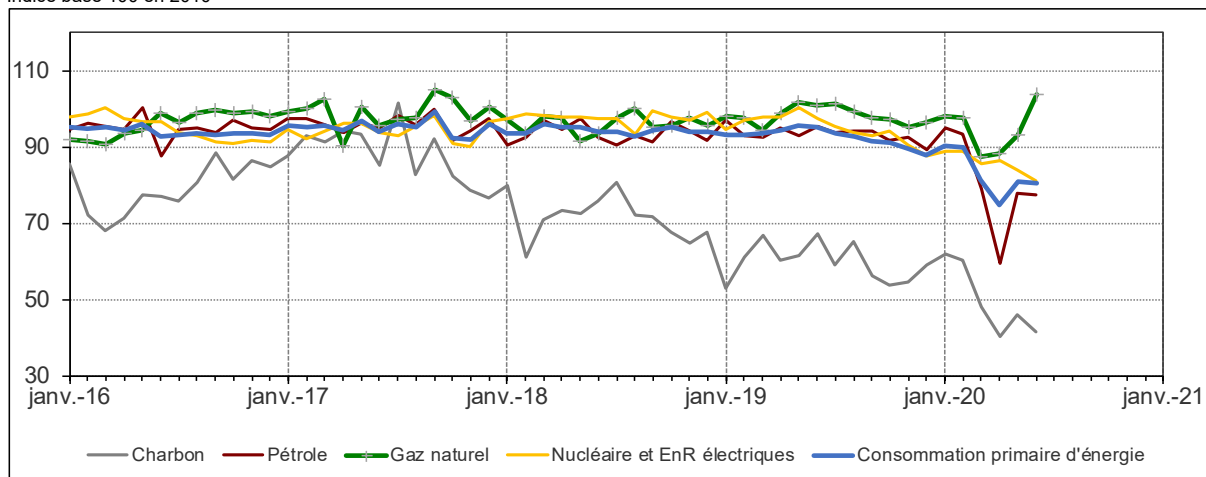
(6) Série corrigée du climat et des jours ouvrables seulement.

**Sources** : calcul SDES, d'après les données mensuelles disponibles par énergie

## Consommation d'énergie primaire

(séries CVS-CVC-CJO)

Indice base 100 en 2010

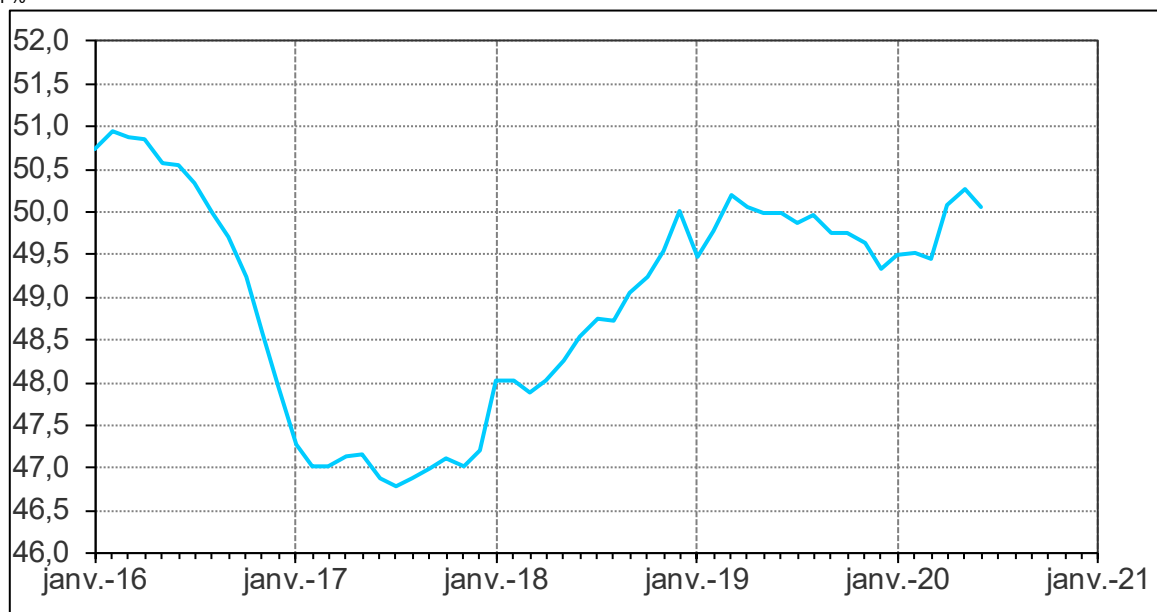


Sources : calcul SDES, d'après les données mensuelles disponibles par énergie

## Taux d'indépendance énergétique moyen

(série brute en année mobile)

En %

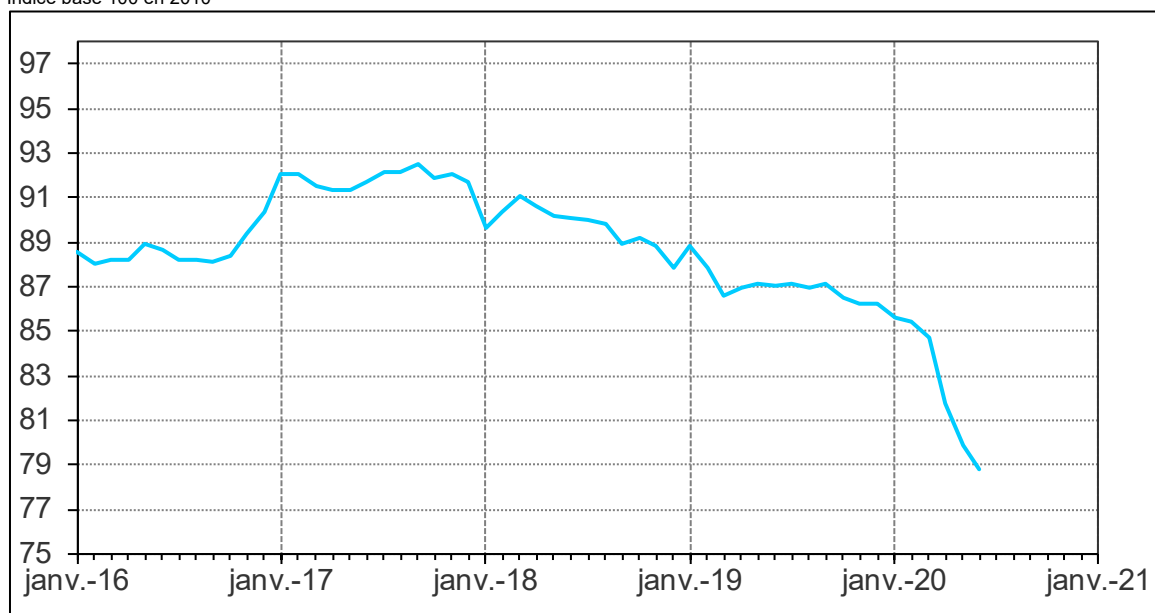


Source : calcul SDES, d'après les données mensuelles disponibles par énergie

## Émissions de CO<sub>2</sub> liées à la combustion d'énergie

(série brute en année mobile)

Indice base 100 en 2010



Note : en moyenne sur les douze derniers mois, les émissions sont à environ 91 % de leur niveau de référence de 2010.

Source : calcul SDES, d'après les données mensuelles disponibles par énergie

## Température moyenne en France en juin 2020 :

- - 1,4 °C par rapport à juin 2019
- + 0,4 °C par rapport à la moyenne de la période de référence (moyenne sur les mois de juin de la période 1986-2015)

# Les combustibles minéraux solides

## Bilan mensuel des combustibles minéraux solides

(séries brutes)

En milliers de tonnes

Combustibles minéraux solides (1)	Juin 2020		
	Quantité	Évolution (%) M/M-12	Part (%)
<b>Importations totales nettes</b>	<b>380,7</b>	<b>-45,7</b>	
Variations de stocks (2)	90,8		
<b>Consommation totale réelle</b>	<b>471,5</b>	<b>-38,4</b>	<b>100,0</b>
dont : - centrales électriques	-	-100,0	-
- sidérurgie	269,0	-49,1	57,1

(1) L'écart parfois important entre les importations nettes des variations de stocks et la consommation provient notamment de décalages temporels entre les sources.

(2) Une variation positive correspond à du déstockage, une variation négative à du stockage.

Sources : calcul SDES d'après EDF, Uniper France Power, FFA et Douanes

## Évolution mensuelle de la consommation de combustibles minéraux solides

(séries CVS-CVC-CJO)

En %

	M/M-1	M-1/M-2	M-2/M-3	M/M-12 (4)
<b>Consommation totale (3)</b>	<b>-10,1</b>	<b>13,7</b>	<b>-16,0</b>	<b>-41,6</b>
dont : - sidérurgie	1,8	7,1	-37,5	-49,1

(3) Pour les secteurs consommateurs de combustibles minéraux solides autres que ceux détaillés, la quantité consommée du mois courant est estimée.

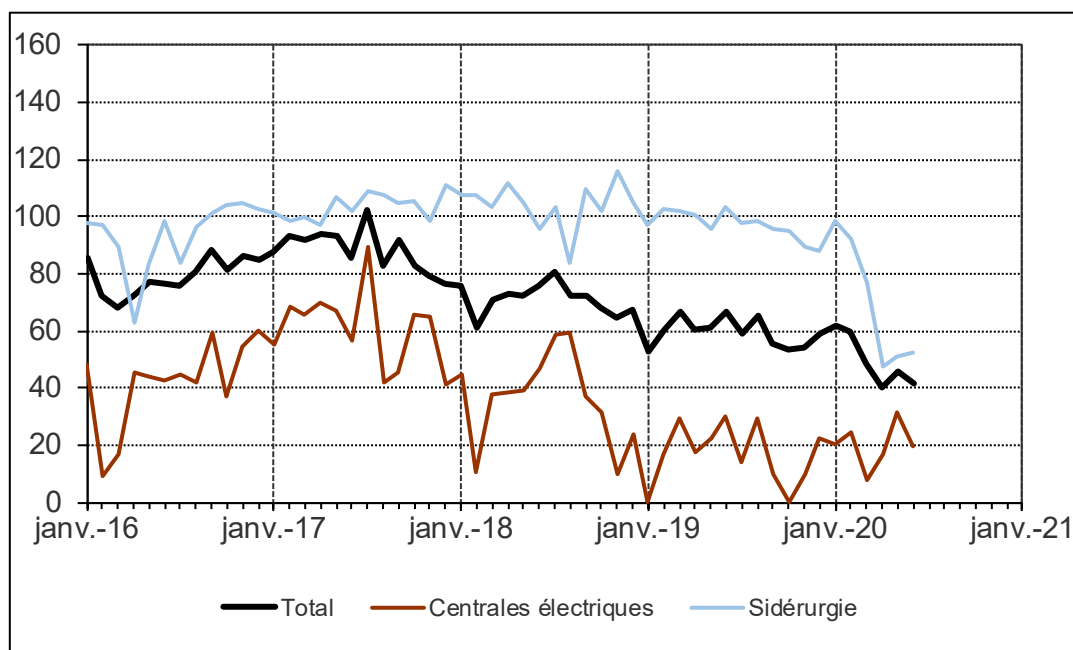
(4) Série corrigée du climat et des jours ouvrables seulement.

Sources : Calcul SDES, d'après EDF, Uniper France Power, FFA et Douanes

## Consommation de combustibles minéraux solides

(séries CVS-CVC-CJO)

Indice base 100 en 2010



Sources : calcul SDES d'après EDF, Uniper France Power et FFA

# Les produits pétroliers

## Production et consommation de produits pétroliers

(séries brutes)

En milliers de tonnes

Produits pétroliers (1)	Juin 2020		
	Quantité	Évolution (%) M/M-12	Part en %
Production nationale (2)	51	0,2	
<b>Consommation totale (3)</b>	<b>5 474</b>	<b>-18,1</b>	<b>100,0</b>
dont : - total carburants routiers	3 205	-6,9	58,6
dont : - supercarburants	686	-6,3	12,5
- gazole	2 519	-7,0	46,0
- fioul domestique	288	7,4	5,3
- gazole non routier (4)	391	-3,0	7,1
- carburéacteurs	136	-79,0	2,5
- gaz de pétrole liquéfié (GPL)	90	-1,0	1,6

(1) hors soutes maritimes

(2) Pétrole brut et hydrocarbures extraits du gaz naturel

(3) A partir de janvier 2019, les données de consommations de bases pétrochimiques sont issues d'une enquête auprès des opérateurs et ne sont plus estimées. Pour les produits pétroliers autres que ceux détaillés, et hormis les consommations de bases pétrochimiques, la quantité consommée du mois courant est par contre estimée.

(4) Le gazole non routier remplace obligatoirement le fioul domestique depuis le 1er mai 2011 pour certains engins mobiles non routiers et depuis le 1er novembre 2011 pour les tracteurs agricoles, avec les mêmes spécifications que celles du gazole routier, exceptée sa coloration.

Sources : Calcul SDES d'après CPDP et DGEC

## Évolution mensuelle de la consommation des produits pétroliers

(séries CVS-CVC-CJO)

En %

Produits pétroliers	M/M-1	M-1/M-2	M-2/M-3	M/M-12 (6)
<b>Consommation totale (5)</b>	<b>-0,7</b>	<b>30,9</b>	<b>-24,6</b>	<b>-21,6</b>
dont : - total carburants routiers	33,6	78,1	-49,3	-11,6
dont : - supercarburants	47,5	107,0	-60,7	-10,7
- gazole	30,4	72,5	-46,3	-11,9
- fioul domestique	-58,3	16,1	58,0	0,1
- gazole non routier	-24,2	7,5	-5,4	-10,6
- carburéacteurs	-3,6	2,6	-76,7	-79,0
- gaz de pétrole liquéfié (GPL)	16,6	3,8	-15,0	-8,8

(5) Pour les produits pétroliers autres que ceux détaillés, hormis les consommations de bases pétrochimiques, la quantité consommée du mois courant est estimée.

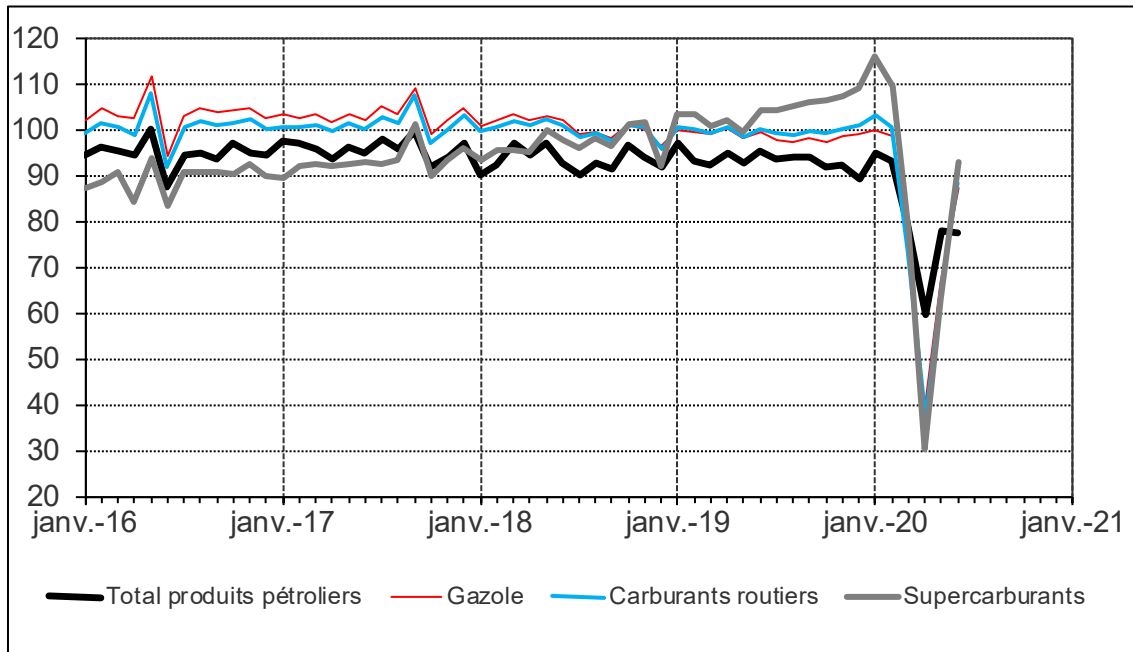
(6) Série corrigée du climat et des jours ouvrables seulement.

Sources : calcul SDES d'après CPDP

## Consommation de produits pétroliers

(séries CVS-CVC-CJO)

Indice base 100 en 2010



Sources : calcul SDES d'après CPDP

# Le gaz naturel

## Bilan mensuel du gaz naturel

(séries brutes)  
En TWh PCS

Gaz naturel	Juin 2020		
	Quantité	Évolution (%) M/M-12	Part en %
<b>Importations nettes</b>	<b>33,7</b>	<b>-15,5</b>	
Production nationale	0,177	69,3	
Soutirages des stocks*	-11,9	-36,9	
<b>Consommation totale (hors pertes) réelle</b>	<b>21,5</b>	<b>4,6</b>	<b>100,0</b>
dont : - gros clients reliés au réseau de transport	13,4	8,6	62,3
<i>dont clients CCCG**</i>	4,1	58,1	19,1
- résidentiel-tertiaire, petite industrie	8,1	-1,4	37,7

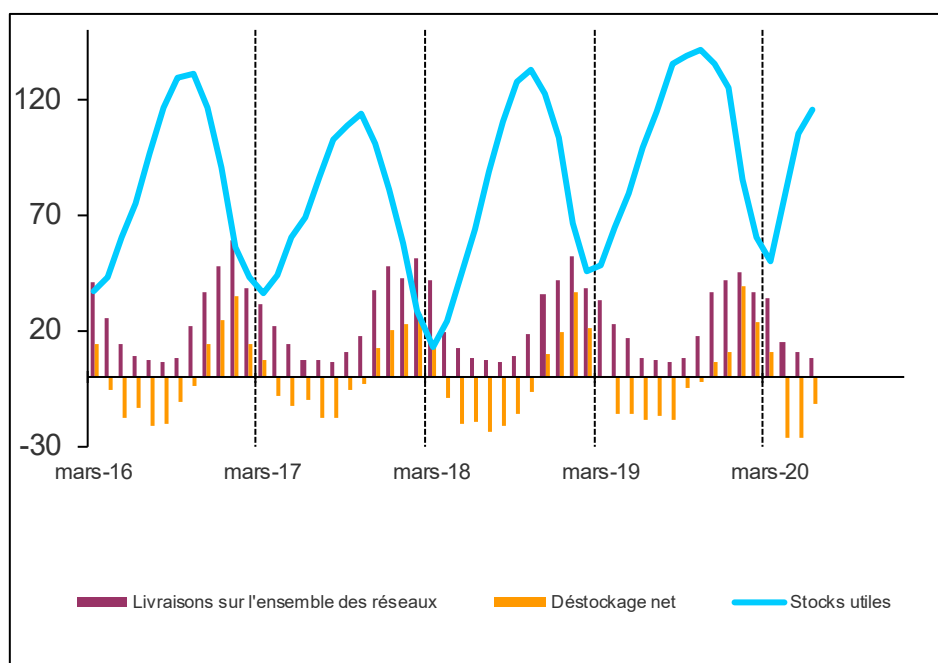
\* Positif quand on soutire des quantités des stocks pour les consommer, négatif quand on remplit les stocks.

\*\* Centrales à cycle combiné au gaz.

Sources : SDES, d'après Dunkerque LNG, Elengy, Fosmax LNG, GRDF, GRTgaz, Storengy et Teréga

## Variations de stocks et livraisons aux consommateurs

En TWh



Sources : SDES, d'après Dunkerque LNG, Elengy, Fosmax LNG, GRDF, GRTgaz, Storengy et Teréga

## Évolution mensuelle de la consommation totale (hors pertes) de gaz naturel

(séries CVS-CVC-CJO)

En %

Gaz naturel	M/M-1	M-1/M-2	M-2/M-3	M/M-12 *
<b>Consommation totale (hors pertes) réelle</b>	<b>11,7</b>	<b>5,6</b>	<b>0,7</b>	<b>4,6</b>
dont : - gros clients reliés au réseau de transport	24,8	22,4	-15,7	8,6
- résidentiel-tertiaire, petite industrie	3,7	-2,6	11,1	-1,4

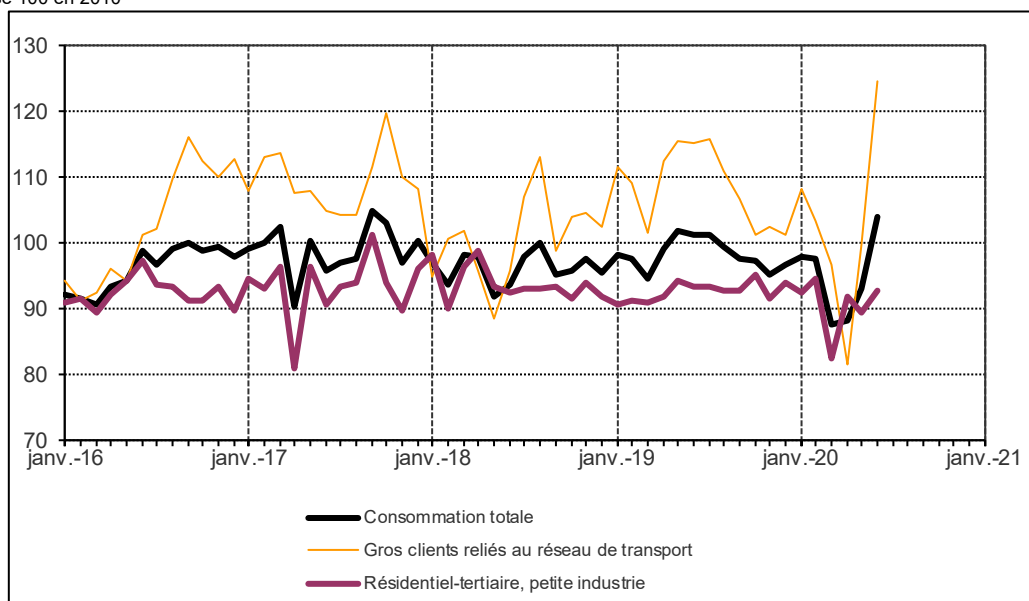
\* Série corrigée du climat et des jours ouvrables seulement.

Sources : SDES, d'après Dunkerque LNG, Elengy, Fosmax LNG, GRDF, GRTgaz, Storengy et Teréga

## Consommation totale (hors pertes) de gaz naturel

(séries CVS-CVC-CJO)

Indice base 100 en 2010



Sources : SDES, d'après Dunkerque LNG, Elengy, Fosmax LNG, GRDF, GRTgaz, Storengy et Teréga



# L'électricité

## Production d'électricité, échanges et énergie appelée

(séries brutes)  
En GWh

Électricité	Juin 2020		
	Quantité	Évolution (%) M/M-12	Part en %
<b>Production d'électricité nette</b>	<b>34 374</b>	<b>-14,0</b>	<b>100,0</b>
dont : - nucléaire	21 335	-25,3	62,1
- hydraulique (yc pompages)	6 404	10,8	18,6
- éolienne	2 026	7,3	5,9
- photovoltaïque	1 539	13,0	4,5
- production thermique classique	3 069	29,6	8,9

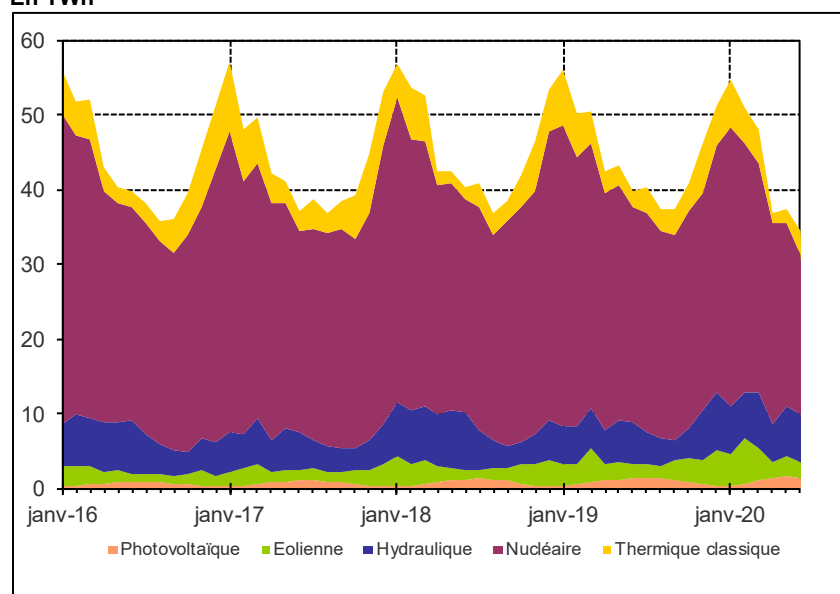
<b>Solde : exportations - importations</b>	<b>3 321</b>	<b>-53,4</b>
Pompages (énergie absorbée)	397	-26,6

<b>Energie appelée réelle (yc pertes)</b>	<b>30 657</b>	<b>-5,1</b>	<b>100,0</b>
dont : - basse tension	10 930	1,8	35,7
- moyenne tension	11 371	-8,8	37,1
- haute tension	5 532	-12,0	18,0

Sources : SDES, d'après CNR, EDF, Enedis, RTE et Uniper France Power

## Production d'électricité par filière

En TWh



Sources : SDES, d'après CNR, EDF, Enedis, RTE et Uniper France Power

## Évolution mensuelle de l'énergie appelée

(séries CVS-CVC-CJO)

En %

Électricité	M/M-1	M-1/M-2	M-2/M-3	M/M-12 *
<b>Energie appelée</b>	<b>3,9</b>	<b>3,6</b>	<b>-4,0</b>	<b>-5,7</b>
dont : - basse tension	2,4	-1,6	1,0	1,8
- moyenne tension	5,2	9,3	-8,4	-8,5
- haute tension	5,6	8,4	-9,2	-12,8

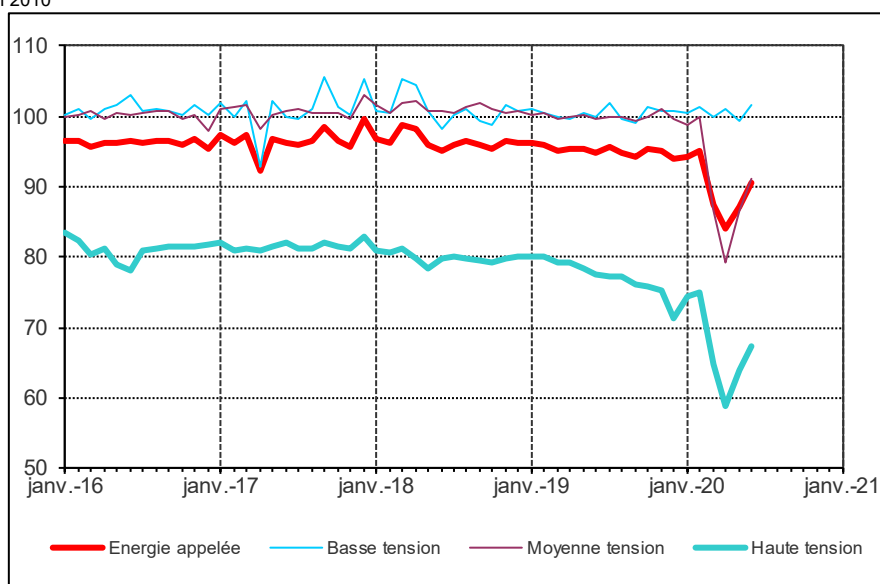
\* Série corrigée du climat et des jours ouvrables seulement.

Sources : SDES, d'après CNR, EDF, Enedis, RTE et Uniper France Power

## Énergie appelée

(séries CVS-CVC-CJO)

Indice base 100 en 2010



Sources : SDES, d'après CNR, EDF, Enedis, RTE et Uniper France Power

# Les prix et les cotations des énergies

## Prix et cotations des énergies

	Jun 2020	Mai 2020	%	Moyenne des 12 derniers mois	
	Valeur	Valeur		Valeur	%*
<b>Cotation</b>					
US\$ en € (courant)	0,889	0,917	-3,1	0,9	3,2
Brent daté (\$/bl)	40,3	29,4	37,1	51,3	-25,4
Brent daté (€/bl)	35,8	26,9	32,8	46,3	-23,1
Gaz - Spot NBP (€/MWh)	5,0	4,5	11,6	9,5	-53,1
Électricité - Spot Base Epex** (€/MWh)	25,8	14,9	73,5	30,8	-39,0
<b>Prix à la consommation (TTC)</b>					
SP95 (€/l)	1,31	1,25	5,1	1,44	-4,6
Gazole (€/l)	1,21	1,17	3,6	1,36	-6,1
Fioul domestique (€/l)	0,75	0,73	1,7	0,87	-7,4

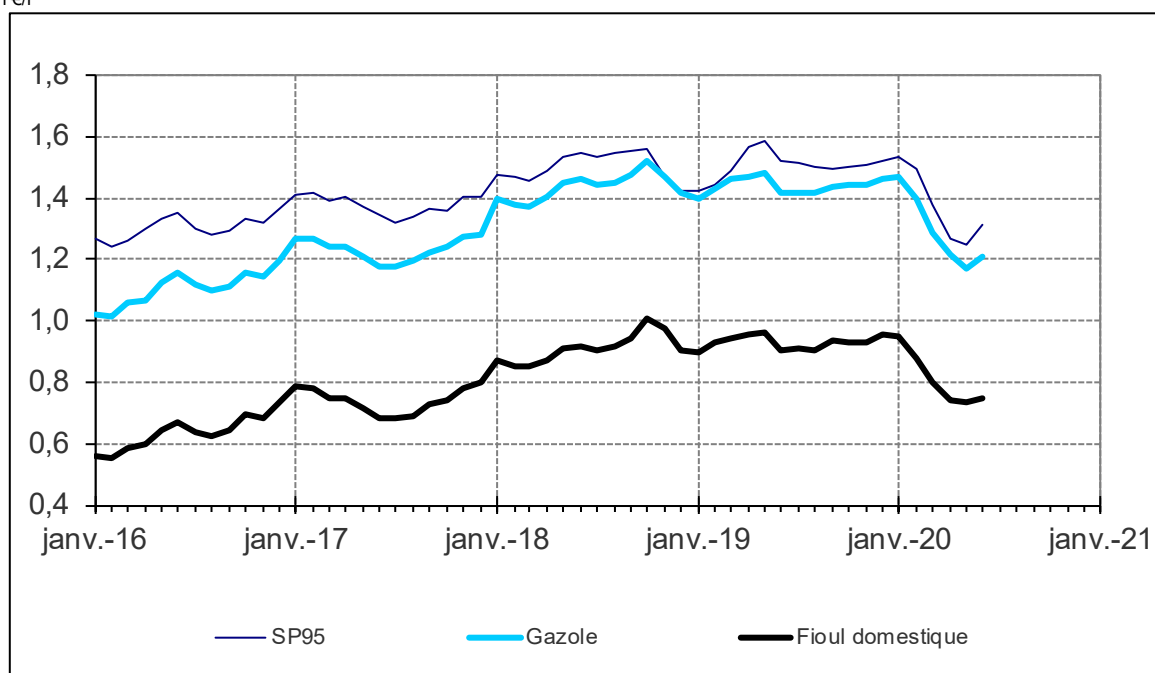
\* Variation par rapport à la période similaire de l'année précédente.

\*\* European Power Exchange.

Sources : DGEC ; Reuters ; Epex (électricité)

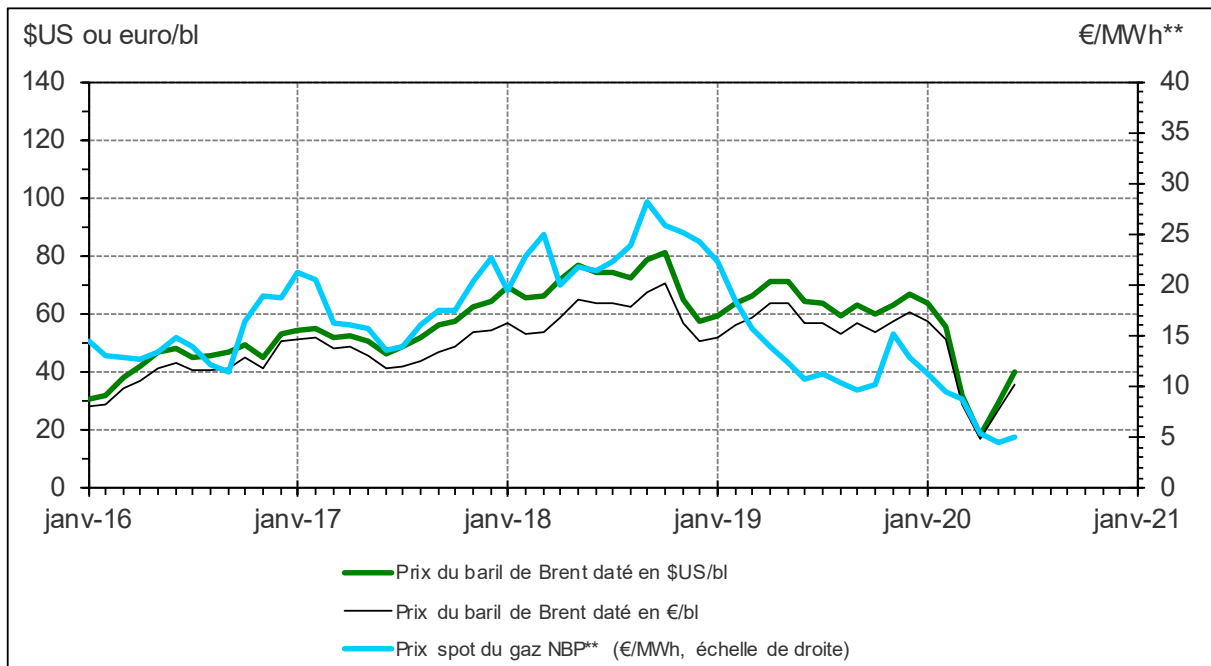
## Prix à la consommation

En €/l



Source : DGEC

**Prix moyen\* mensuel du baril de pétrole, en \$US et en € et prix spot du gaz en €/MWh**



\* Prix courants.

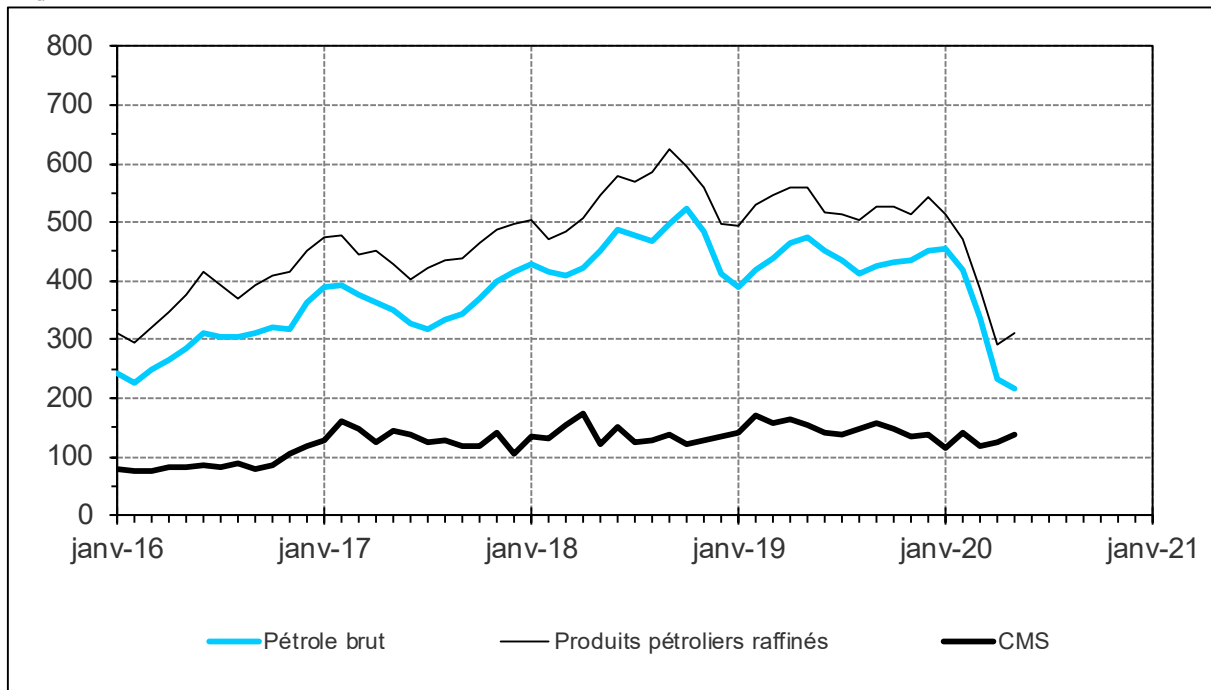
\*\* National Balancing Point pour livraison dans un mois (bourse de Londres).

Sources : DGEC ; Reuters

# La facture énergétique (mai 2020)

## Prix moyens mensuels des énergies importées

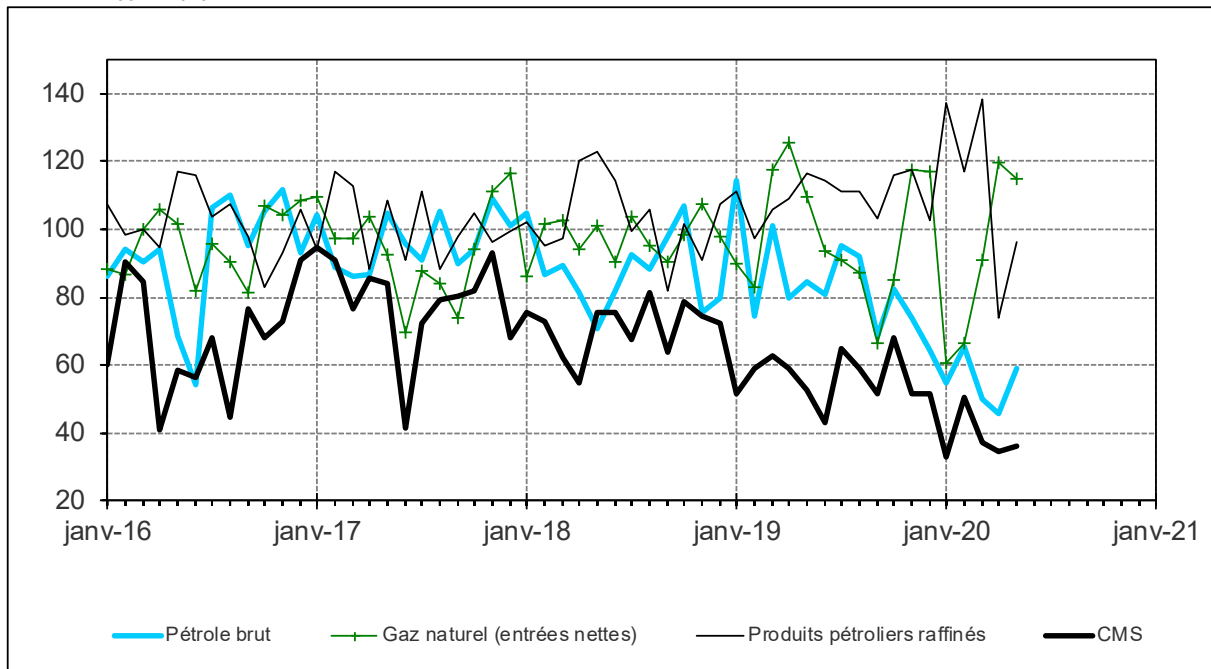
En €/t



Sources : calcul SDES, d'après Douanes

## Quantités importées de pétrole, de combustibles minéraux solides et de gaz naturel

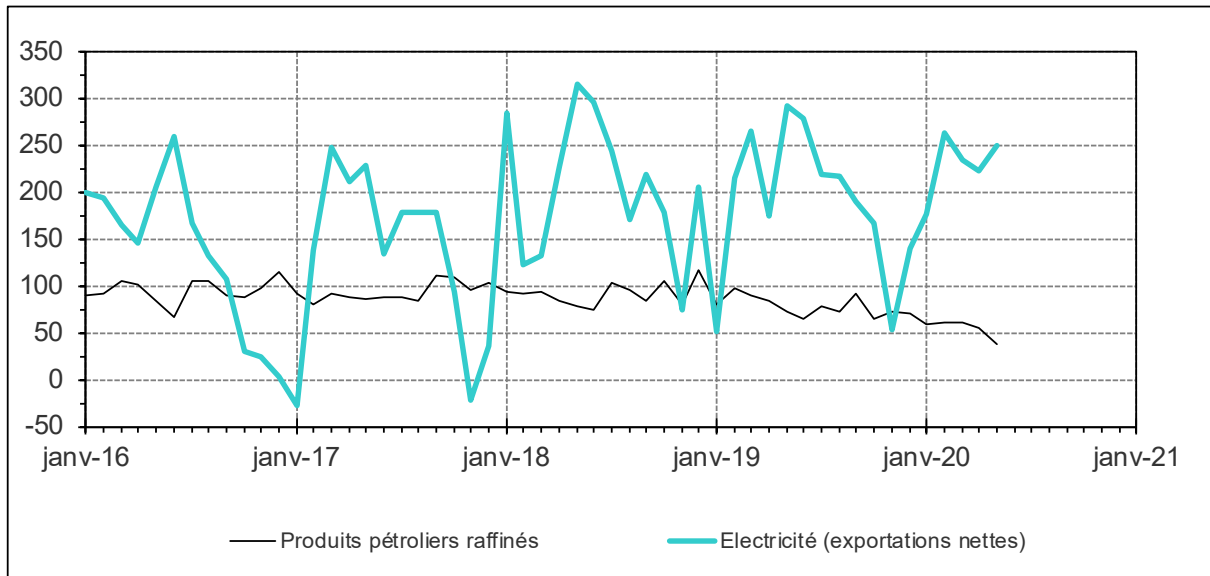
Indice base 100 en 2010



Sources : calcul SDES, d'après Douanes

## Quantités exportées de produits pétroliers raffinés et d'électricité

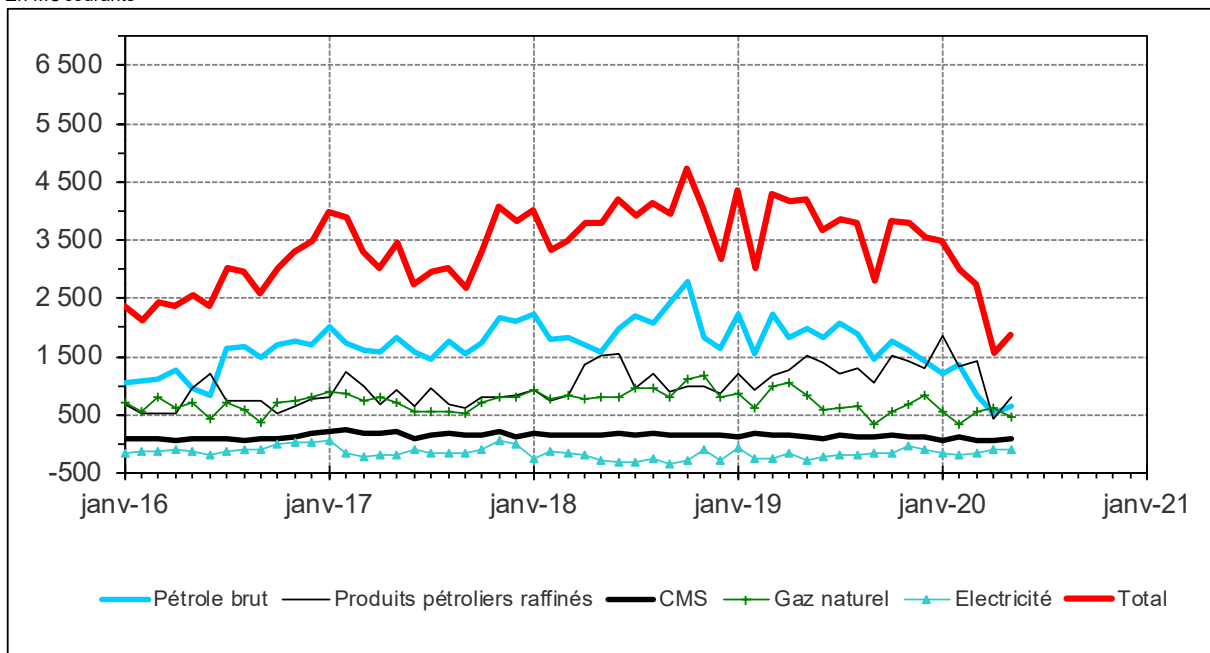
Indice base 100 en 2010



Sources : calcul SDES, d'après Douanes

## Facture énergétique mensuelle de la France

En M€ courants



Sources : calcul SDES, d'après Douanes

## Facture énergétique et prix moyens à l'importation en France

Facture énergétique (Md€)	Mai 2020	Avril 2020		Cumul des 12 derniers mois	
	Valeur	Valeur		%	Valeur
<b>Importations totales (I)</b>	<b>2,3</b>	<b>2,1</b>	<b>12,3</b>	<b>48,4</b>	<b>-24,4</b>
dont : - CMS (combustibles minéraux solides)	0,1	0,1	15,1	1,3	-28,6
- pétrole brut	0,6	0,5	20,4	16,7	-32,7
- produits pétroliers raffinés	1,0	0,7	39,2	21,4	-8,2
- gaz naturel	0,6	0,7	-20,5	8,5	-36,1
<b>Exportations totales (E)</b>	<b>0,4</b>	<b>0,5</b>	<b>-11,4</b>	<b>10,4</b>	<b>-34,1</b>
dont : - produits pétroliers raffinés	0,2	0,3	-24,6	6,4	-34,9
- électricité	0,1	0,1	19,8	2,2	-38,4
<b>Facture énergétique (I-E)</b>	<b>1,9</b>	<b>1,6</b>	<b>20,0</b>	<b>38,0</b>	<b>-21,2</b>
dont : - pétrole brut et produits raffinés	1,4	1,0	48,3	31,6	-17,4
- gaz naturel	0,5	0,6	-24,7	6,8	-37,9
- électricité	-0,1	-0,1	22,3	-1,7	-39,2

Prix moyens à l'importation (US\$ ou €)	Mai 2020	Avril 2020		Moyenne des 12 derniers mois	
	Valeur	Valeur		%	Valeur
Pétrole brut importé (\$/bl)	32,1	34,3	-6,4	60,6	-15,7
Pétrole brut importé (€/t)	216,1	231,7	-6,8	402,0	-12,8
Produits pétroliers raffinés importés (€/t)	310,8	290,9	6,8	473,3	-14,9

\* Variation par rapport à la période similaire de l'année précédente.

Sources : calcul SDES, d'après Douanes

## Commissariat général au développement durable

Service des données et études statistiques  
Sous-direction des statistiques de l'énergie  
Tour Séquoia  
92055 La Défense cedex  
Courriel : [diffusion.sdes.cgdd@developpement-durable.gouv.fr](mailto:diffusion.sdes.cgdd@developpement-durable.gouv.fr)

[www.statistiques.developpement-durable.gouv.fr](http://www.statistiques.developpement-durable.gouv.fr)

